



Ametlik esindaja Eestis
www.janere.eu

JANERE

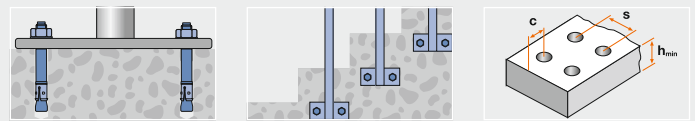
m2 Kiilankur (Zn; Kzn; A4/316)

Omadused

- Sertifitseeritud „European Technical Approval Option 7,“
- Patenteeritud konstruktsiooniga roostevabast terasest klamber tagab eriti head kinnitusomadused.
- Pingutusmomendiga kontrollitav klambri ekspandeerumine
- Zn pinnakate > 5µm / Kzn pinnakate > 40µm
- Kinnitamiseks pinnale või läbi kinnitatava materjali

Kasutamine

Piirded, teraskonstruktsioonid, profiilid, seadmed, fassaadikinnitused, kaablikandurid.

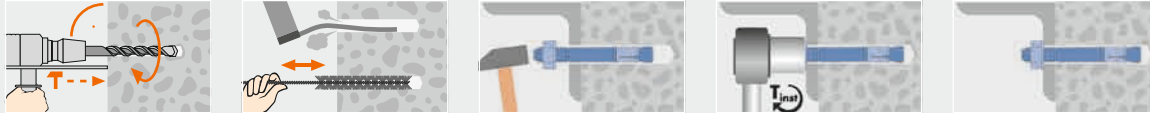


Tehnilised andmed

	Betoon C20/25 Tõmbeoormus (kN)	Betoon C20/25 Ristkoormus (kN)	Väändemoment (Nm)	Ankrute vahe- kaugus (s) mm	Ankru ääreakaugus (c) mm	Min. vahekaugus/ ääreakaugus (s_min/c) mm	Min ääreakaugus/ vahekaugus (c_min/s) mm	Min. betooni paksus(h_min) mm	Pingutusmoment (Nm)	Võime määrtus
M6	3.6	2.1	5.8	120	60	40/70	40/80	100	5	10
M8	5.7	3.9	14.3	150	75	50/90	50/100	100	15	13
M10	7.6	6.2	28.5	174	87	60/115	60/120	120	30	17
M12	8.3	8.4	46.8	204	102	75/150	100/150	140	50	19
M16	9.9	15.7	118.6	240	120	100/190	130/190	160	100	24
M20	16.5	24.5	231.5	300	150	200/400	300/350	200	200	30

The partial safety factors of the resistances as well as a partial safe γ factor of the effect of γ_F = 1.4 are considered / Antud koormusnäitajad ei kehti min. väiksema montaažisügavuse korral / 1 kN ≈ 100 kg

Paigaldamine



Ankur ja puur Ø mm	Pikkus mm	Kasulik pikkus mm	Paigaldus- sügavus min. mm	Kogus karbis
1)	8	80	10	50
	8	95	25	50
	8	115	45	50
1)	10	95	15	58
	10	110	30	58
1)	10	125	45	58
	10	160	80	58
1)	12	110	15	68
	12	125	30	68
1)	12	145	50	68
	12	165	70	68
1)	16	130	15	80
	16	160	45	80

1) Valikus ka KZN pinnakattega / Lisaks mõõdud tellimisel

m2 Kiilankur Zn ja seib DIN 125A



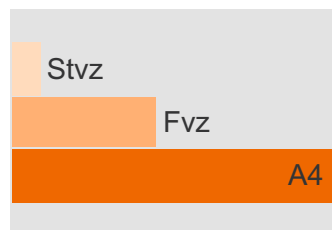
m2f Kiilankur ja DIN 125A, kuumtsingitud pinnakattega

KZN kiilankrule ei laiene ETA 7 sertifikaat



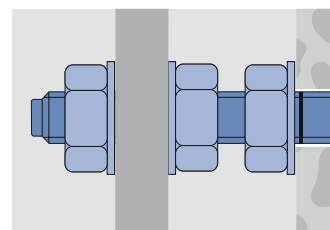
ETA Sertifikaat

European Technical Approval
Option 7



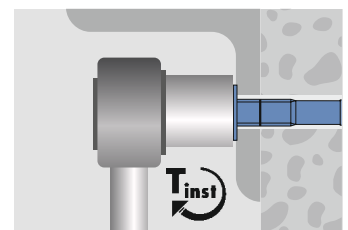
Korrosioonikindlus

A4 = roostevaba teras A4/316
Fvz = kuumtsink > 40µm
Stvz = tsink > 5µm



Disantskinnitus

Pikk keermeosa võimaldab
erinevaid kinnituvõimalusi.



Paigaldamise ohutus

kasutage tabelis märgitud
pingutusmomenti.

